

# BOLETÍN TÉCNICO

Mayo 2017



## SUMARIO

### Cítricos.

- Piojo rojo de California.
- Araña roja (*Tetranychus urticae*).

### Frutales.

- Roya.
- Oidio. Albaricoquero, Melocotonero y Nectarina.
- Pulgón.
- Polilla.
- Mancha Ocre en Almendro.
- Manzano y Peral.
- Aportaciones nutricionales vía foliar.

### Níspero.

- Fertilización.
- Engorde.

### Olivo

- Prays y Arañuelo.

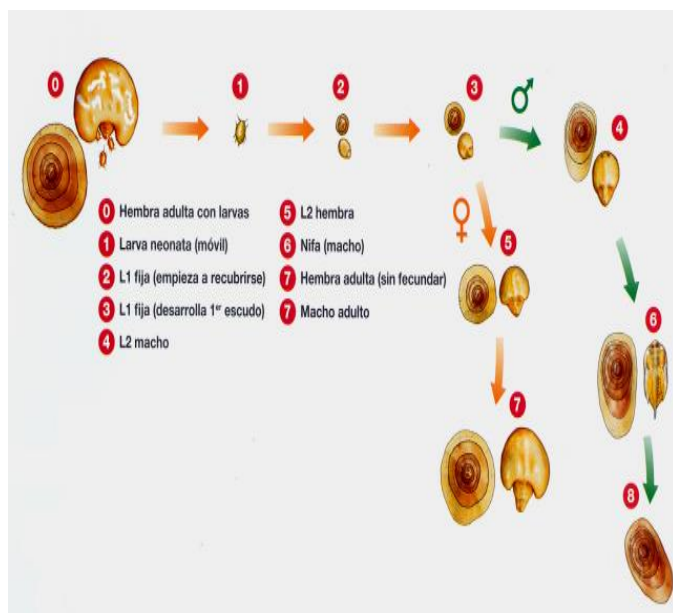
### Viña.

- Tratamiento para floración y cuajado

### Hortalizas

- Patata.
  - Escarabajo.
  - Polilla.
  - Mildiu.
- Tomate
  - Tutta.

## Cítricos.



### Piojo rojo de California (*Aonidiella aurantii*)

La presencia de esta cochinilla se detecta:

Por observación de frutos en la cosecha anterior y sobre madera de 1 a 3 años.

Seguimiento de vuelo de machos mediante trampas con feromonas. Presencia de primeras larvas sobre frutitos durante la primera generación.

Si en la campaña anterior se detectó presencia de piojo rojo en fruto, será necesario realizar un tratamiento en primera generación. Tratar mojando todas las partes del árbol a la presión adecuada



y cuando se encuentre la plaga en el máximo de formas sensibles.

Estar atentos a las recomendaciones de los técnicos de las coops, para realizar el tratamiento en el momento más adecuado

Recomendación de tratamiento:

SPOCK. JUVINAL. ATOMINAL	50 cc
KURANG Zn-Mn	150 cc
AGROMOJANTE	50 cc

\* Dosis para 100 litros de agua.



### Araña roja (*Tetranychus urticae*)



En las parcelas donde se detectara muchos problemas con esta plaga. Si se ven formas móviles en las hojas en la variedad clemenules deberíamos realizar el siguiente tratamiento:

COMANCHE PLUS	30 gr
---------------	-------

\*Dosis para 100 litros de agua.

Grupo MdA IRAC y sitio primario de acción	Subgrupo químico/ ingrediente representativo	Materia activa	Especies (según registro)	Sensibilidad estadios desarrollo*			Cítricos Plazo de seguridad
				Huevo/Larva-ninfa	Adulto		
6, Activadores del canal de cloro	6, Avermectinas/ Milbemicinas	Abamectina	Ácaro rojo, Araña roja	-	+	+	10
10, Inhibidores del crecimiento de ácaros	10A, Clofentezín/ Hexitiazox	Clofentezín	Ácaros tetraniquidos	+	-	-	21
		Hexitiazox	Ácaros tetraniquidos	+	+	-	14
	10B, Etoxazol	Etoxazol	Ácaros tetraniquidos	+	+	-	14
21, Inhibidores del transporte de electrones en el complejo mitocondrial I	21A, Acaricidas METI	Fenpiroximato	Ácaros tetraniquidos	-	+	+	14
		Piridabén	Araña roja	-	+	+	15
		Tebufenpirad	Ácaros tetraniquidos	-	+	+	7
23, Inhibidores de la acetil CoA carboxilasa	Derivados de ácidos tetrónico y tetrámico	Spirodiclofén	Ácaros tetraniquidos	+	+	-	14
un, Compuestos de modo de acción desconocido o incierto	Azadiractín	Azadiractín	Ácaros	+			3
	Otros	Aceites de parafina(**)	Ácaros	+	+	+	NP

(\*) +: actividad, - actividad no relevante (<40% eficacia). Las notaciones que se presentan son una referencia que puede verse afectada en situaciones concretas.

(\*\*) Sólo algunos formulados tienen indicación específica para ácaros en su etiqueta. Consultar disponibilidad de registro de las materias activas indicadas.

Datos obtenidos del IRCA.

## **Frutales.**

### Roya (*Puccinia spinosae*).

Realizaremos un tratamiento preventivo contra este hongo que puede provocar graves defoliaciones en el verano, el producto a utilizar pueden ser uno de los siguientes:

DITIVER M	200 - 300 grs.
DIFENOFIT Agrofit.	30 cc.





### Oidio (S.Pannosa). Albaricoquero. Melocotonero y Nectarina.

En aquellas variedades de recolección media o tardía aprovecharemos el tratamiento anterior y añadiremos uno de los siguientes productos para prevenir posibles ataques.

MICLOBUTANIL 12,5 %	40-60 cc
SCORE	25 cc
SIGNUM	70 grs

\* Dosis para 100 litros de agua.

### Pulgón (Myzus Persicae).

En casos de ataque de pulgón podremos utilizar cualquiera de los productos siguientes “comprobando” la “autorización” de cada uno de ellos en los diferentes cultivos:



IMIDACLOPRID	50 cc
GAZEL PLUS SG	25 – 30 grs

\* Dosis para 100 litros de agua.



### Polilla (Cydia molesta y funebrana. Ciruelo).

**Funebrana.** La 1ª generación no causa graves daños pero con el tratamiento disminuirémos la población de la siguiente.

**Molesta.** Solo trataremos si observamos afecciones superiores al 2 %.



LAMBDA CIHALOTRIN Agrofit	80 grs.
---------------------------	---------

\* Dosis para 100 litros de agua.

### Mancha ocre del almendro (Polystigma Ocracerum).

DITIVER M	200-300 grs
SIGNUM	70 grs

\* Dosis para 100 litros de agua.



### Manzano y Peral.

La sila (solo en peral) trataremos con **ABAMECTINA** antes de que aparezca la melaza a dosis de 80 cc/100 lt. El control de la Carpocapsa lo realizaremos con **LAMBDA CIHALOTRIN Agrofit** a dosis de 80gr/ 100 lts, SURROUND (caolín a dosis de 1.25 kg/100 lts)

### Aportaciones nutricionales vía foliar.

Durante el proceso de engorde y maduración es interesante la aplicación de abono foliar alternando **LIQUIFOL DENSO 10-5-35** (250 cc.) y **AMIFIT 166 (excepto ciruelo)** para favorecer este proceso. Para variedades **sensibles al agrietado** en el momento de la maduración haremos aportaciones de calcio, que además harán que el fruto obtenga más consistencia y prolongue su conservación después de ser cosechado, es recomendable realizar un mínimo de dos tratamientos:

<b>CHELAMIN DURAFRUIT (excepto ciruelo)</b>	6% Aa´S Aminoácidos libres
	2% Nitrógeno total
	1 % Nitrógeno orgánico
	6% Oxido de calcio (CaO) sol. en agua
	1% Zn soluble en agua



# Níspero.

## Fertilización.

Durante el periodo de recolección, las aportaciones de abonado deben de ser mínimas y controladas, solo aplicando un último abonado en aquellas variedades más tardías, teniendo en cuenta en el equilibrio nutricional 0-1-1 en variedades tardías ó 2-1-2 en el caso de variedades ya recolectadas, (UF a aportar de 0-15-10 a 30-15-30 de N-P-K, respectivamente).

Aplicaremos una de las siguientes alternativas, siempre después de la recolección:

FERCRISTAL FLOW 19-6-6	500 grs.
Complejo Liq 12-4-6	500 grs.
NIT. AMONICO 34,5 % +	250 grs.
FOSFATO MONOAMONICO	225 grs.

Dosis en grs por árbol adulto.



## Tratamiento de engorde.

En las variedades más tardías y aun no recolectadas, es recomendable la aplicación de un abono foliar rico en potasio:

LIQUIFOL DENSO 10-5-35	300 cc.
------------------------	---------

\* Dosis para 100 litros de agua.

# Olivo.

## Prays y Arañuelo

El Prays es una plaga que también se alimenta de las flores y de los botones florales, con lo que los daños en esta generación pueden ser importantes sobre todo si existe presión de plaga o la floración es escasa.

Trataremos a partir del 50-60 % de flor abierta y hasta cuajado El cuajado de la aceituna se produce fundamentalmente entre finales de Mayo en zonas tempranas o principio de Junio en zonas más tardías.

PERFEKTHION (Dimetoato 40%)	150 cc
LIQUIFOL DENSO ( 28+11+14+2)	300 cc
AGROMOJANTE	50 cc

Dosis para 100 litros de agua.



# Viña.

## Tratamiento para floración y cuajado.

Para favorecer la floración y el cuajado, sobre todo en variedades con problemas, realizaremos el siguiente tratamiento con uno de estos productos, una semana antes del cuajado:

AMIFIT 166	150 grs
KURANG AA 24%	200 cc

Dosis para 100 litros de agua.



## Excoriosis (Phomopsis viticola).

Si se observaron síntomas durante la poda o en brotación, es preferible efectuar un tratamiento a desborre. Los productos a tratar serán:

MANCOFIT WP (Mancozeb 80%)	250 – 400 grs.
----------------------------	----------------

Dosis para 100 litros de agua.

## Mildiu y Oidio.

Aunque este año la primavera no ha sido tan lluviosa como el año anterior, deberemos estar muy atentos a los ataques producidos por estos hongos (sobre todo el mildiu), ya que la cantidad de esporas puede ser muy elevada.



### Estrategia mildiu:

En floración- cuajado es un momento muy crítico con lo que se aconseja tratar, en los demás estados podríamos esperar hasta observar los primeros síntomas de contaminación primaria.

Desde las posibles primeras contaminaciones hasta el grano tamaño guisante utilizar productos sistémicos, desde el grano tamaño guisante hasta el inicio del envero aplicaremos productos penetrantes y desde el inicio de envero hasta recolección fungicidas de contacto.

### **Zonas con humedades altas.**

En estas zonas utilizaremos fungicidas sistémicos contra mildiu ya que el riesgo de problemas es elevado. El producto a utilizar será uno de los siguientes:

ARMETIL M (Metal. 8% + Mancozeb 64%)	250 grs
DIMETOMORF 15% AGROFIT (Dimetomof 15%)	150 cc

Dosis para 100 litros de agua

### **Zonas con humedades bajas.**

MANCOFIT WP (Mancozeb 80%)	250 – 400 grs.
----------------------------	----------------

### Estrategia Oidio:

Tratar cuando los racimos se hacen visibles (EF: F), teniendo la mayoría de brotes entre 5-10 cm, al comienzo de la floración (EF: I), con granos de tamaño guisante-garbanzo o al principio del envero (5-10 % de granos cambiando de color).

En el caso de ataques fuertes de oídio recomendamos tratar con uno de estos productos:

COLLIS (Boscalida 50 % + Kresox. 10%) *	40 cc
MICLOBUTANIL (Miclobutanil 12%)	50 cc

**\*También es frenante Botrytis**

El azufre en espolvoreo tiene a su favor la eficacia (siempre que los ataques no sean demasiado fuertes), no genera resistencias, el menor coste, sus efectos frenantes de ácaros y favorecer el cuajado si se emplea en floración. Las alternativas a seguir son una de las siguientes:

Azufre micronizado 98,5% en espolvoreo
KUMULUS DF (Azufre mojable 80%) en pulverización



# Hortalizas.

## Patata

### Escarabajo de la patata (*Leptinotarsa decemlineata*)

Controlar las puestas de escarabajo en la patata temprana y las larvas que emergen de forma escalonada. Los daños siempre serán más graves en las plantas menos desarrolladas. Los tratamientos son mucho más eficaces cuando se realizan contra los primeros estadios larvarios.

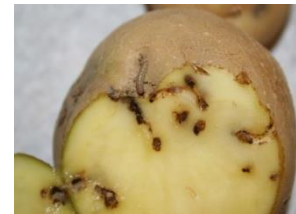
Se recomienda:

- Imidacloprid agrofiteo
- Alfa – cipermetrina
- Reldan 22



### Polilla (*Pthorimaea operculella*)

En patata temprana, prevenir los daños de polilla antes de la recolección. Los tratamientos contra escarabajo también son eficaces contra polilla.



### Mildiu

En caso de observar la presencia de daños, el tratamiento se deberá hacer necesariamente con un producto sistémico. Para evitar la aparición de resistencias, es conveniente alternar el uso de productos de contacto y penetrantes con productos sistémicos.

- Mancozeb
- Codimur-m
- k-dos

## Tomate

### Tuta absoluta.

Aunque las poblaciones hasta este momento no son elevadas, con el ascenso de temperaturas se produce un aumento de las poblaciones y por lo tanto se acorta el tiempo para completar el ciclo de desarrollo de la plaga. Para mantenerla a niveles aceptables, en cultivos al aire libre se recomienda.



- Azufre en espolvoreo
- Bacillus thuringiensis
- Azadiractina
- Spinosad ( no realizar más 3 tratamientos/ciclo)
- Indoxacarb ( no realizr más de 6 tratamientos /ciclo)

En interior se recomienda el uso de trampa y feromonas

**Estas recomendaciones han sido facilitadas por técnicos de cooperativas. Las dosis, tratamiento y productos son los correctos, salvo error tipográfico o de redacción.**

