

# BOLETÍN TÉCNICO

Julio 2020



## SUMARIO

### Cítricos.

- Araña roja.
- Acaro rojo.
- Cochinillas
- Ceratitis Capitata.
- Abono ENTEC.

### Frutales.

- Mosca de la fruta.
- Oidio.
- Carpocapsa.
- Mosquito verde.
- Abonado post-cosecha.

### Níspero

- Fertirrigación.

### Olivo

- Prays.
- Mosca de la oliva.

### Viña

- Polilla del racimo.
- Mildiu.
- Oidio.

## Cítricos.

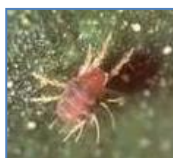
### Araña roja (Tetranychus urticae).



Después de los tratamientos realizados en el mes anterior habrá que estar atento a la aparición de nuevas repoblaciones en hojas de las última brotación. Si se observan formas móviles y superan un umbral de 10%, realizar el siguiente tratamiento con uno de estos

DINAMITE	100 cc
BORNEO	12,5-50 gr

dos productos:



### Acaro rojo (Panonychus citri).

Vigilar su presencia más que en nada en variedades del grupo navel. Tratar si se observa un umbral de 20 % en hojas afectadas, con el tratamiento anteriormente citado.

**OBSERVACIONES;** La información contenida en el presente boletín es meramente informativa, y supone una mera recomendación, en ningún caso supone un informe técnico. Los productos que se detallan en el boletín previamente a su adquisición, aplicación o uso deben comprobarse en el Registro del Ministerio de Agricultura existente al efecto, tanto la vigencia del mismo, como los usos recomendados y dosis aplicable, así como los periodos temporales de aplicación en su c



## Cochinillas diaspinas.

En aquellas parcelas que no se haya realizado este tratamiento, consultar con el técnico de la cooperativa para determinar si aún es buen momento. En caso afirmativo nos remitiremos a lo expuesto en los boletines anteriores.



## Ceratitis Capitata.



En este momento debemos de empezar a prestar especial atención a los tratamientos cebo para el control de la Mosca del Mediterráneo. A finales de primavera se inicia la salida de los adultos y a los pocos días, la hembra puede iniciar la puesta depositando los huevos por debajo de la epidermis de los frutos. El periodo de puesta es variable dependiendo de la zona, entre 30 y 60 días.

**La mosca de la fruta** es una especie tremendamente polífaga que afecta, principalmente, a melocotoneros, naranjos, higueras y caquis, aunque también a manzanos, perales. En los cítricos son las variedades más tempranas (que maduran en septiembre) las que presentan más problemática.

**PROBODELT** ya lleva unos años desarrollando y aplicando a gran escala la técnica de la captura masiva para el control de Ceratitis. No hay duda de que se trata de una estrategia muy interesante que permite un control efectivo de las poblaciones de mosca, consigue reducir significativamente el número de tratamientos insecticidas, y evita, en gran medida, los problemas de residuos en los frutos.

### Captura masiva:

Su efecto es continuo: las trampas, a lo largo de toda la vida útil del atrayente, van capturando ininterrumpidamente los adultos. Por lo tanto, como la captura masiva reduce la población de manera continua, es una garantía para evitar daños por fuertes subidas de población no previstas.

Los principales factores que debemos tener en cuenta a la hora de aplicar la técnica de la captura masiva son los siguientes:



- **La trampa.** (CONETRAP CERATITIS, ES-00624). Debe estar diseñada para atrapar el máximo número de adultos posible, facilitando la entrada de los mismos en su interior y dificultando su salida.



- **El atrayente.** Para una buena eficacia de la técnica deben utilizarse atrayentes alimenticios, que capturan mayoritariamente las hembras responsables de los daños en el fruto.

- **Fecha de colocación de las trampas.** Esta fecha depende del ciclo concreto del cultivo (variedad, zona geográfica, condiciones meteorológicas de la temporada...). Para obtener un óptimo resultado de la captura masiva, las trampas deben colocarse cuanto antes mejor, pero como mínimo 15 días antes de que la fruta empiece a estar receptiva a la picada de la mosca. Dado que la duración efectiva del **Atrayente amónico Ceratitis** es de 4 meses, si se prevé que va a sobrar persistencia por haber recolectado totalmente la cosecha antes que finalice la eficacia del atrayente, puede anticiparse más la colocación de las trampas o también usarse éstas para otras variedades más tardías. (Información de PROBODELT).

**OBSERVACIONES:** La información contenida en el presente boletín es meramente informativa, y supone una mera recomendación, en ningún caso supone un informe técnico. Los productos que se detallan en el boletín previamente a su adquisición, aplicación o uso deben comprobarse en el Registro del Ministerio de Agricultura existente al efecto, tanto la vigencia del mismo, como los usos recomendados y dosis aplicable, así como los periodos temporales de aplicación en su caso



### Abonado con ENTEC.

A partir del presente mes de Julio se debe aplicar la segunda aportación de abonado siguiendo el programa de fertilización con la gama de productos ENTEC. Dependiendo del tipo de variedad que dispongamos aplicaremos:

EPOCA	VARIEDAD	PRODUCTO	DOSIS Kg/hg
VERANO	TEMPRANA	ENTEK Nitrofoska 14	40
	MEDIA		35
	TARDIA		50



## Frutales.

### Mosca de la fruta (Ceratitis capitata).



Continuar con los tratamientos en aquellas variedades pendientes de recolección, teniendo en cuenta los plazos de seguridad de los productos:

KARATE ZEON 1,5%	65-130 cc
------------------	-----------

Dosis para 100 lts. de agua



### Oidio.



En los cultivos sensibles aplicaremos un tratamiento con alguno de los siguientes productos:

FUNGISTOP 72 % Flow *	400 cc
KUMULUS DF*	350 gr
FUNGIBEN (Miclobutanil)	40 - 60 cc

\*En variedades recolectadas. Dosis para 100 lts de agua.

### Carpocapsa (Cydia Funebrana en ciruelo, Molesta en melocotonero).



Tanto en estos cultivos como en manzano y peral estaremos atentos a los avisos de la plaga ya que puede generar graves daños, los productos que podemos utilizar son alguno de los siguientes:

DIPEL (BACILLUS Th KURSTAKI)	400 grs
SUMIFIVE (excepto ciruelo)	30 cc
SUPER DELTA	50-75 cc

Dosis para 100 lts. de agua.

### Mosquito verde (Empoasca sp.)



Las plantaciones jóvenes son las más afectadas, para frenar su desarrollo, trataremos con:

CARNADINE (Acetamiprid)	25 cc
-------------------------	-------

Dosis para 100 lts. de agua

**OBSERVACIONES;** La información contenida en el presente boletín es meramente informativa, y supone una mera recomendación, en ningún caso supone un informe técnico. Los productos que se detallan en el boletín previamente a su adquisición, aplicación o uso deben comprobarse en el Registro del Ministerio de Agricultura existente al efecto, tanto la vigencia del mismo, como los usos recomendados y dosis aplicable, así como los periodos temporales de aplicación en su caso



## Abonado Post-cosecha.

### FERTIRRIGACION:

Para los frutales recolectados las aportaciones de N y P son necesarias para asegurar un mejor cuajado en la próxima cosecha, para ello utilizaremos el ENTEC SOLUB 21 o la SOL. NITROGENADA del 32% como abono nitrogenado y el A. FOSFORICO como fuente de fósforo que además limpiará tuberías y goteros.



## Níspero

### Fertirrigación.

Elegir una de las siguientes opciones:

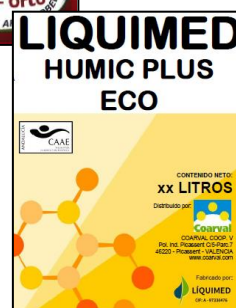
GLASMED soluble 19-6-6	10 kgrs.
GLASMED soluble 18-18-18	6 kgrs.
Complejo liquido 12-4-6 + Solnimag 6-0-0-6 Mg	10 kgrs. 10 kgrs.
NITRATO AMONICO + AC. FOSFORICO + EPSONITA	10 kgrs. 5 kgrs. 5 Kgrs.

\* Dosis por hanegada, a repartir durante el mes.

Complementar el abonado con:

KURANG MIX MICROS	0,5 kgrs.
FERTISUM EXTRA-plus 6%	0,5 kgrs.
LIQUIMED HUMIC PLUS ECO	2 lts.

\* Dosis por hanegada, a repartir durante el mes.



## KURANG MIX MICROS

B, Cu, Fe, Mn, Mo, Zn

**CONTENIDO DECLARADO:**

Hierro (Fe) soluble en agua	7.5% m/m
Manganeso (Mn) soluble en agua	3.3% m/m
Zinc (Zn) soluble en agua	0.6% m/m
Cobre (Cu) soluble en agua	0.3% m/m
Boro (B) soluble en agua	0.7% m/m
Molibdeno (Mo) soluble en agua	0.1% m/m

Intervalo de pH en el que se garantiza una buena estabilidad de la fracción quelada/complejada: 3-12

**OTROS CONTENIDOS:**

Agente quelatante:	29% m/m EDTA
	2% m/m EDDHGA
Agente complejante	19% m/m HGA

**CONTENIDO NETO:**

### 5 Kg

Distribuido por: **Coarval**  
COARVAL COOP. V  
Pol. Ind. Picassent C/5-Parc.7  
46220 - Picassent - VALENCIA  
www.coarval.com

Fabricado por: **LIQUIMED**  
C/1-A-8738414

**CARACTERÍSTICAS:**  
Este cóctel de microelementos tiene un equilibrio especialmente estudiado, de acuerdo con parámetros de absorción de las plantas. Es una formulación sólida para la corrección y prevención de carencias múltiples. Se presenta en forma de microgránulo para garantizar su rápida disolución en agua. La total estabilidad en solución de Kurang Mix Micros queda garantizada por la presencia combinada de EDTA, EDDHGA y HGA que quelatan/complejan el 100% de los metales presentes en la mezcla.

**DOSIS Y MODO DE EMPLEO:**

<b>Aplicación</b>	<b>Dosis</b>
Foliar	1 kg/1000l de agua
Riego goteo	1-3 Kg/Ha cada dos semanas dependiendo del estado y tipo de cultivo

**COMPATIBILIDAD:**  
Se puede mezclar con caldos fitosanitarios, aunque no en mezclas con aceites, ni con productos de reacción muy alcalina. Conviene hacer pruebas de compatibilidad, en caso de duda.

Utilícese solamente en caso de reconocida necesidad. No sobrepasar las dosis adecuadas.

**CONSEJOS DE PRUDENCIA:**  
P102: Mantener fuera del alcance de los niños.  
P270: No comer, beber, ni fumar durante su utilización

**OBSERVACIONES;** La información contenida en el presente boletín es meramente informativa, y supone una mera recomendación, en ningún caso supone un informe técnico. Los productos que se detallan en el boletín previamente a su adquisición, aplicación o uso deben comprobarse en el Registro del Ministerio de Agricultura existente al efecto, tanto la vigencia del mismo, como los usos recomendados y dosis aplicable, así como los periodos temporales de aplicación en su caso



# Olivo.

## Prays.

El Prays es una plaga que se alimenta de las flores y de los botones florales, así como de los frutos. Este mes si las poblaciones son altas pueden atacar al fruto con lo que se deberá de realizar un tratamiento a la parcela afectada. Este tratamiento se realizara a todo el árbol. Las alternativas a seguir son:



MOSPILAN MAX	25 grs
LIQUIFOL DENSO 10-5-35	250 – 500 cc.
MOJANTE NORTON	50 cc.

Dosis para 100 litros de agua.

## Mosca del olivo. (Bactrocera oleae).

La mayoría de variedades de aceituna empiezan a estar sensibles al ataque de mosca, por lo que es recomendable que las trampas para control masivo estén ya colocadas.

<u>Densidad de trampas recomendada en función de la superficie a proteger</u>	Superficie protegida	Dosis
	>200 ha	10-20 trampas/ha
10-200 ha	20-35 trampas/ha	
2-10 ha	35-50 trampas/ha	
No utilizar cuando el área protegida sea inferior a 2 ha		



Al igual que el PRAIS, se empezara a tratar cuando el nivel de plaga sea alto. Para ello desde las Cooperativas se realizan avisos del nivel de plaga y si se debe tratar o no. En el caso de no disponer de esta información si se observa aceituna picada, que suele ser a endurecimiento de hueso o tamaño guisante.



Las alternativas a seguir son:

MOSPILAN MAX	30 grs
--------------	--------

Dosis para 100 litros de agua.



# Viña.

## Polilla del racimo.

Durante este mes se suele realizar un tratamiento para la segunda generación de polilla, (estar atento a recomendaciones de COOPERATIVAS, ATRIAS o CONSELLERIA).

**OBSERVACIONES;** La información contenida en el presente boletín es meramente informativa, y supone una mera recomendación, en ningún caso supone un informe técnico. Los productos que se detallan en el boletín previamente a su adquisición, aplicación o uso deben comprobarse en el Registro del Ministerio de Agricultura existente al efecto, tanto la vigencia del mismo, como los usos recomendados y dosis aplicable, así como los periodos temporales de aplicación en su caso



Los productos que utilizaremos serán:

<b>*DELMUR</b> (DELTAMETRINA 2,5% REG: ES-00571)	0.5L/ HA HL
<b>KARATE ZEON + 1,5 CS</b> ( LAMBA CIHALOTRIN 1,5% Reg. 25143)	0,065 - 0,13 %
<b>**DIPEL</b> ( BACILLUS THURINGIENSIS KURSTAKI 32% REG. 23738)	250-500 GR/Ha

\*Se recomienda un gasto de caldo de 800-1000 l/ha.\*\*Gasto de caldo de 800-1000 L/ Ha( Aplicar a inicio de eclosión.)

### Mildiu.

En caso de observar riesgo de ataque, o bien si se presentan ya los primeros ataques, realizaremos tratamientos con uno de los siguientes productos:

<b>ENERVIN TOP</b> (AMETOCTRADIN 12% + METIRAM 44% REG: 25591)	250 GR. / HL
<b>FORUM</b> (DIMETOMORF 15% Reg 19411)	150 CC/ HL

Si no existe tanto riesgo utilizaremos productos preventivos:

<b>DITIVER M-80</b> (MANCOCEB 80 % Reg 12309)	400 GR/ HL
---	------------

### Oidio.

En nuestras latitudes el **OIDIO** es la enfermedad que más problemas acarrea con lo que vemos conveniente recordar la estrategia a seguir y los momentos clave a tratar.

**Cuando los racimos se hacen visibles (EF: F), teniendo la mayoría de brotes entre 5-10 cm.**

**Al comienzo de la floración (EF: I).**

**Con granos de tamaño guisante-garbanzo.**

**Al principio del envero (5-10 % de granos cambiando de color).**

En el caso de ataques fuertes de oídio recomendamos tratar con uno de los siguientes productos:

<b>*COLLIS</b> (Reg. 23748)	40 CC/HL
<b>VIVANDO</b> (Reg. 24143)	20 CC/ HL

**\*También es frenante Botrytis.**

**OBSERVACIONES;** La información contenida en el presente boletín es meramente informativa, y supone una mera recomendación, en ningún caso supone un informe técnico. Los productos que se detallan en el boletín previamente a su adquisición, aplicación o uso deben comprobarse en el Registro del Ministerio de Agricultura existente al efecto, tanto la vigencia del mismo, como los usos recomendados y dosis aplicable, así como los periodos temporales de aplicación en su caso.

**Estas recomendaciones han sido facilitadas por técnicos de cooperativas. Las dosis, tratamiento y productos son los correctos, salvo error tipográfico o de redacción.**

