

BOLETÍN TÉCNICO

Mayo 2020



SUMARIO

Cítricos.

- *Tratamientos de “engorde”.*
- *Piojo rojo de California.*
- *Araña roja.*

Frutales.

- *Roya.*
- *Oidio.*
- *Pulgón.*
- *Polilla.*
- *Mancha ocre del Almendro.*
- *Manzano y Peral.*
- *Abonos foliares.*

Níspero

- *Fertilización.*
- *Tratamiento de engorde.*

Olivo

- *Prays y arañuelo.*

Viña.

- *Tratamiento floración y cuajado.*
- *Excoriosis.*
- *Mildiu y Oidio.*

Cítricos.

Tratamientos de “engorde”.

Una vez se alcance el diámetro de fruto que se expone en la plantilla adjunta, (depende de la zona), se recomienda el tratamiento siguiente:

CLEMENGROS PLUS	100 -150 cc.
LIQUIFOL DENSO 10-5-35	200 cc

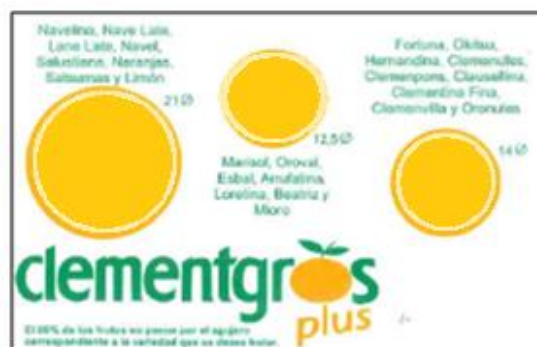
Dosis para 100 lts de agua.

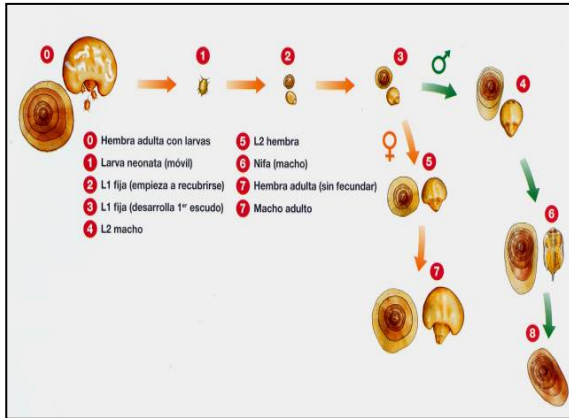
Piojo Rojo de California (Aonidiella aurantii)

El Piojo Rojo lo podremos detectar:

- 1.- Por observación de frutos en la cosecha anterior y sobre madera de 1 a 3 años.
- 2.- Por el seguimiento de vuelo de machos mediante trampas con feromonas
- 3.- Por presencia de primeras larvas sobre frutitos durante la primera generación.

OBSERVACIONES; La información contenida en el presente boletín es meramente informativa, y supone una mera recomendación, en ningún caso supone un informe técnico. Los productos que se detallan en el boletín previamente a su adquisición, aplicación o uso deben comprobarse en el Registro del Ministerio de Agricultura existente al efecto, tanto la vigencia del mismo, como los usos recomendados y dosis aplicable, así como los periodos temporales de aplicación en su caso





Si en la campaña anterior se observó presencia de piojo rojo en fruto, será necesario realizar un tratamiento en primera generación.

Tratar mojando todas las partes del árbol a la presión adecuada y cuando se encuentre la plaga en el máximo de formas sensibles (consultar con el técnico de la cooperativa).

Tratamientos recomendados:

Opción 1:

JUVINAL/ATOMINAL	35-50 cc
KURANG Zn-Mn	150 – 200 cc
MOJANTE NORTON	50 cc

* Dosis para 100 litros de agua.



Opción 2:

OLICOOP	1.000 cc
JUVINAL / ATOMINAL	35-50 cc

* Dosis para 100 litros de agua.

Araña roja (*Tetranychus urticae*)



En las parcelas con antecedentes se detectara muchos problemas con esta plaga. Si se ven formas móviles en las hojas en la variedad clemenules deberíamos realizar el siguiente tratamiento:

OLICOOP	1.000 cc
BORNEO	12,5 grs.



* Dosis para 100 litros de agua.

Grupo MGA IRAC y sitio primario de acción	Subgrupo químico/ ingrediente representativo	Materia activa	Especies (según registro)	Sensibilidad estadios desarrollo*			Cítricos Plazo de seguridad
				Huevo/ Larva-ninfa/ Adulto			
6. Activadores del canal de cloro	6. Avermectinas/ Milbemicinas	Abamectina	Ácaro rojo, Araña roja	-	+	+	10
10. Inhibidores del crecimiento de ácaros	10A. Clofentezin/	Clofentezin	Ácaros tetránquidos	+	-	-	21
	Hexitiazox	Hexitiazox	Ácaros tetránquidos	+	+	-	14
21. Inhibidores del transporte de electrones en el complejo mitocondrial I	10B. Etoxazol	Etoxazol	Ácaros tetránquidos	+	+	-	14
	21A. Acaricidas METI	Fenpiroximato	Ácaros tetránquidos	-	+	+	14
		Piridabén	Araña roja	-	+	+	15
23. Inhibidores de la acetil CoA carboxilasa	Derivados de ácidos tetrónico y tetrámico	Tebufenpirad	Ácaros tetránquidos	-	+	+	7
		Spirodiclofen	Ácaros tetránquidos	+	+	+	14
un. Compuestos de modo de acción desconocido o incierto	Azadiractin	Azadiractin	Ácaros	+	-	-	3
	Otros	Aceites de parafina(**)	Ácaros	+	+	+	NP

(*) +, actividad, - actividad no relevante (<40% eficacia). Las notaciones que se presentan son una referencia que puede verse afectada en situaciones concretas.

(**) Sólo algunos formulados tienen indicación específica para ácaros en su etiqueta. Consultar disponibilidad de registro de las materias activas indicadas.

OBSERVACIONES; La información contenida en el presente boletín es meramente informativa, y supone una mera recomendación, en ningún caso supone un informe técnico. Los productos que se detallan en el boletín previamente a su adquisición, aplicación o uso deben comprobarse en el Registro del Ministerio de Agricultura existente al efecto, tanto la vigencia del mismo, como los usos recomendados y dosis aplicable, así como los periodos temporales de aplicación en su caso



Frutales.

Roya (Puccinia spinosae).

Realizaremos un tratamiento preventivo contra este hongo que puede provocar graves defoliaciones en el verano, el producto a utilizar pueden ser uno de los siguientes:

DITIVER M	200 - 300 grs.
DIFENOCONAZOL	30 cc.

Oidio (S.Pannosa). Albaricoquero. Melocotonero y Nectarina.

En aquellas variedades de recolección media o tardía aprovecharemos el tratamiento anterior y añadiremos uno de los siguientes productos para prevenir posibles ataques.

MICLOBUTANIL 12,5 %	40-60 cc
DIFENOCONAZOL	25 cc
SIGNUM	70 grs
SERCADIS	15 cc

* Dosis para 100 litros de agua.



Pulgón (Myzus Persicae).

En casos de ataque de pulgón podremos utilizar cualquiera de los productos siguientes “**comprobando**” la “**autorización**” de cada uno de ellos en los diferentes cultivos:

CARNADINE	25- 30 cc
GAZEL PLUS SG	25 – 30 grs

* Dosis para 100 litros de agua.



Polilla (Cydia molesta y funebrana. Ciruelo).

Funebrana. La 1ª generación no causa graves daños pero con el tratamiento disminuirémos la población de la siguiente.

Molesta. Solo trataremos si observamos afecciones superiores al 2 %.

LAMBDA CIHALOTRIN	100 cc
-------------------	--------

* Dosis para 100 litros de agua.



Mancha ocre del almendro (Polystigma Ocracerum).

VONDOZEB	200-300 grs
SIGNUM	70 grs

* Dosis para 100 litros de agua.



OBSERVACIONES: La información contenida en el presente boletín es meramente informativa, y supone una mera recomendación, en ningún caso supone un informe técnico. Los productos que se detallan en el boletín previamente a su adquisición, aplicación o uso deben comprobarse en el Registro del Ministerio de Agricultura existente al efecto, tanto la vigencia del mismo, como los usos recomendados y dosis aplicable, así como los periodos temporales de aplicación en su caso



Manzano y Peral.

La sila (solo en peral) trataremos con **ABAMECTINA** antes de que aparezca la melaza a dosis de 80 cc/100 lt. El control de la Carpocapsa lo realizaremos con **LAMBDA CIHALOTRIN** a dosis de 100 cc/ 100 lts, SURROUND (caolín a dosis de 1.25 kg/100 lts)

Aportaciones nutricionales vía foliar.

Durante el proceso de engorde y maduración es interesante la aplicación de abono foliar alternando **LIQUIFOL DENSO 10-5-35** (250 cc.) y **FERTISUM AMINOACIDOS PREMIUM (excepto ciruelo)** para favorecer este proceso. Para variedades **sensibles al agrietado** en el momento de la maduración haremos aportaciones de calcio, que además harán que el fruto obtenga más consistencia y prolongue su conservación después de ser cosechado, es recomendable realizar un mínimo de dos tratamientos:

KURANG Ca	55% Oxido de calcio complejo por HGA
	12% Oxido de calcio (CaO) sol. en agua

Níspero

Fertilización.

Durante el periodo de recolección, las aportaciones de abonado deben de ser mínimas y controladas, solo aplicando un último abonado en aquellas variedades más tardías, teniendo en cuenta en el equilibrio nutricional 0-1-1 en variedades tardías ó 2-1-2 en el caso de variedades ya recolectadas, (UF a aportar de 0-15-10 a 30-15-30 de N-P-K, respectivamente).

Aplicaremos una de las siguientes alternativas, siempre después de la recolección:

GLASMED soluble 19-6-6	500 grs /árbol/mes
COMPLEJO LIQ. 12-4-6	500 “
NIT. AMONICO 33,5%	250 “
+ FOSF.MONOAMONICO	225 “

Tratamiento de engorde

En las variedades más tardías y aun no recolectadas, es recomendable la aplicación de un abono foliar rico en potasio, (existen varias opciones):

STIMUFOL K	250 gr
LIQUIFOL DENSO 10-5-35	500 cc.

* Dosis para 100 litros de agua.

Olivo.

Prays y arañuelo.

El Prays es una plaga que también se alimenta de las flores y de los botones florales, con lo que los daños en esta generación pueden ser importantes sobre todo si existe presión de plaga o la floración es escasa.



OBSERVACIONES; La información contenida en el presente boletín es meramente informativa, y supone una mera recomendación, en ningún caso supone un informe técnico. Los productos que se detallan en el boletín previamente a su adquisición, aplicación o uso deben comprobarse en el Registro del Ministerio de Agricultura existente al efecto, tanto la vigencia del mismo, como los usos recomendados y dosis aplicable, así como los periodos temporales de aplicación en su caso



A partir del 50-60 % de flor abierta y hasta cuajado de fruta es conveniente realizar un tratamiento contra **PRAYS**.

El cuajado de la aceituna se produce fundamentalmente entre finales de Mayo en zonas tempranas o principio de Junio en zonas más tardías, con lo que deberemos estar atentos para la realización de este tratamiento.

Las alternativas a seguir son:

IMIDAN O	300 cc
KARATE ZEON+	100 cc
LIQUIFOL DENSO 28+11+14	500 cc
MOJANTE NORTON	50 cc

Dosis para 100 litros de agua.

Viña.

Tratamiento floración y cuajado.

Para mejorar la floración y el posterior cuajado, sobre todo en variedades con problemas, realizaremos el siguiente tratamiento una semana antes del cuajado con uno de los siguientes productos:

FERTISUM AMINOACIDOS PREMIUM	150 grs.
KURANG Aminoácidos 24 %	500 cc.

* Dosis para 100 litros de agua.

Excoriosis (Phomopsis viticola).

Si se han observado síntomas durante la poda o en brotación, es preferible efectuar un tratamiento a desborre. El producto a utilizar será:

DITIVER M-80	200 grs.
--------------	----------

* Dosis para 100 litros de agua.



Mildiu y Oidio.

Este año la primavera está siendo muy lluviosa por lo que deberemos estar muy atentos a los ataques producidos por estos hongos (sobre todo el mildiu), ya que la cantidad de esporas puede ser muy elevada.

Estrategia mildiu:

En floración- cuajado es un momento muy crítico con lo que se aconseja tratar, en los demás estados podríamos esperar hasta observar los primeros síntomas de contaminación primaria.

Desde las posibles primeras contaminaciones hasta el grano tamaño guisante utilizar productos sistémicos, desde el grano tamaño guisante hasta el inicio del envero aplicaremos productos penetrantes y desde el inicio de envero hasta recolección fungicidas de contacto.

Zonas con humedades altas.

En estas zonas utilizaremos fungicidas sistémicos contra mildiu ya que el riesgo de problemas es elevado. El producto a utilizar será uno de los siguientes:

OBSERVACIONES; La información contenida en el presente boletín es meramente informativa, y supone una mera recomendación, en ningún caso supone un informe técnico. Los productos que se detallan en el boletín previamente a su adquisición, aplicación o uso deben comprobarse en el Registro del Ministerio de Agricultura existente al efecto, tanto la vigencia del mismo, como los usos recomendados y dosis aplicable, así como los periodos temporales de aplicación en su caso



METALAXIL+MZ**	250 grs.
FORUM	150 cc.

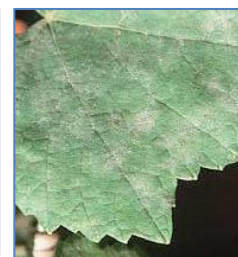
* Dosis para 100 litros de agua.

** Solo productos autorizados

Zonas con humedades bajas.

DITIVER M-80	200 grs.
--------------	----------

* Dosis para 100 litros de agua.



Estrategia Oídio:

Momentos clave a tratar:

- Cuando los racimos son visibles (EF: F), teniendo la mayoría de brotes entre 5-10 cm.
- Al comienzo de la floración (EF: I).
- Con granos de tamaño guisante-garbanzo.
- Al principio del envero (5-10 % de granos cambiando de color).

En el caso de ataques fuertes de oídio recomendamos tratar con uno de los siguientes productos:

COLLIS*	40 cc.
VIVANDO	20 cc.

*También es frente Botrytis. * Dosis para 100 litros de agua.



El azufre en espolvoreo tiene a su favor la eficacia (siempre que los ataques no sean demasiado fuertes), no genera resistencias, el menor coste, sus efectos frenantes de ácaros y favorecer el cuajado si se emplea en floración. Las alternativas a seguir son una de las siguientes:

AZUFRE MICRONIZADO 98,5% en espolvoreo.
KUMULUS DF (Azufre mojable 80%) en pulverización



OBSERVACIONES; La información contenida en el presente boletín es meramente informativa, y supone una mera recomendación, en ningún caso supone un informe técnico. Los productos que se detallan en el boletín previamente a su adquisición, aplicación o uso deben comprobarse en el Registro del Ministerio de Agricultura existente al efecto, tanto la vigencia del mismo, como los usos recomendados y dosis aplicable, así como los periodos temporales de aplicación en su caso.

Estas recomendaciones han sido facilitadas por técnicos de cooperativas. Las dosis, tratamiento y productos son los correctos, salvo error tipográfico o de redacción.

